

RENOVACIÓN DE CAÑERÍAS DE AGUA POTABLE EN EL CASCO HISTÓRICO



Concordia de Churruarin a Italia 33° 01' 54" – 58° 51' 53"



Concordia de Italia a Montevideo 33° 01' 54" – 58° 51' 45"

SECRETARÍA DE OBRAS Y SERVICIOS PÚBLICOS

SECRETARIO Arq. Carlos García

📍 Urquiza al Oeste 2244

☎ (03446) 430908 / 422710

✉ obraspublicas@gualeguaychu.gov.ar

🌐 www.gualeguaychu.gov.ar



Municipalidad de
GUALEGUAYCHÚ
Ciudad de todos



Concordia entre Montevideo y Perón 33° 01' 53" – 58° 51' 36"



Concordia entre Perón y Pellegrini 33° 01' 53" – 58° 51' 26"

SECRETARÍA DE OBRAS Y SERVICIOS PÚBLICOS

SECRETARIO Arq. Carlos García

📍 Urquiza al Oeste 2244

📞 (03446) 430908 / 422710

✉️ obraspublicas@gualeguaychu.gov.ar

🌐 www.gualeguaychu.gov.ar



Municipalidad de
GUALEGUAYCHÚ
Ciudad de todos



Concordia entre Pellegrini y Chalup 33° 01' 53" – 58° 51' 17"



Del Valle entre Churruarin e Italia 33° 01' 46" – 58° 51' 53"

SECRETARÍA DE OBRAS Y SERVICIOS PÚBLICOS

SECRETARIO Arq. Carlos García

📍 Urquiza al Oeste 2244

☎ (03446) 430908 / 422710

✉ obraspublicas@gualeguaychu.gov.ar

🌐 www.gualeguaychu.gov.ar



Municipalidad de
GUALEGUAYCHÚ
Ciudad de todos



Del Valle entre Italia y Montevideo 33° 01' 46" – 58° 51' 45"



Del Valle entre Montevideo y Perón 33° 01' 45" – 58° 51' 36"

SECRETARÍA DE OBRAS Y SERVICIOS PÚBLICOS

SECRETARIO Arq. Carlos García

📍 Urquiza al Oeste 2244
📞 (03446) 430908 / 422710

✉️ obraspublicas@gualeguaychu.gov.ar
🌐 www.gualeguaychu.gov.ar



Municipalidad de
GUALEGUAYCHÚ
Ciudad de todos



Del Valle entre Perón y Pellegrini 33° 01' 45" – 58° 51' 26"



Del Valle entre Pellegrini y Chalup 33° 01' 45" – 58° 51' 18"

SECRETARÍA DE OBRAS Y SERVICIOS PÚBLICOS

SECRETARIO Arq. Carlos García

📍 Urquiza al Oeste 2244

☎ (03446) 430908 / 422710

✉ obraspublicas@gualeguaychu.gov.ar

🌐 www.gualeguaychu.gov.ar



Municipalidad de
GUALEGUAYCHÚ
Ciudad de todos



3 de Caballería entre Churruarin a Italia 33° 01' 39" – 58° 51' 54"



3 de Caballería entre Italia y Montevideo 33° 01' 39" – 58° 51' 46"

SECRETARÍA DE OBRAS Y SERVICIOS PÚBLICOS

SECRETARIO Arq. Carlos García

📍 Urquiza al Oeste 2244
📞 (03446) 430908 / 422710

✉️ obraspublicas@gualeguaychu.gov.ar
🌐 www.gualeguaychu.gov.ar



Municipalidad de
GUALEGUAYCHÚ
Ciudad de todos



3 de Caballería entre Montevideo y Perón 33° 01' 45" – 58° 51' 36"



3 de Caballería entre Perón y Pellegrini 33° 01' 39" – 58° 51' 26"

SECRETARÍA DE OBRAS Y SERVICIOS PÚBLICOS

SECRETARIO Arq. Carlos García

📍 Urquiza al Oeste 2244

☎ (03446) 430908 / 422710

✉ obraspublicas@gualeguaychu.gov.ar

🌐 www.gualeguaychu.gov.ar



Municipalidad de
GUALEGUAYCHÚ
Ciudad de todos



3 de Caballería entre Pellegrini y Chalup 33° 01' 37" – 58° 51' 18"



Doello Jurado entre Churruarin e Italia 33° 01' 31" – 58° 51' 55"

SECRETARÍA DE OBRAS Y SERVICIOS PÚBLICOS

SECRETARIO Arq. Carlos García

📍 Urquiza al Oeste 2244
📞 (03446) 430908 / 422710

✉️ obraspublicas@gualeguaychu.gov.ar
🌐 www.gualeguaychu.gov.ar



Municipalidad de
GUALEGUAYCHÚ
Ciudad de todos



Doello Jurado entre Italia y Montevideo 33° 01' 31" – 58° 51' 47"



Doello Jurado entre Montevideo y Perón 33° 01' 31" – 58° 51' 37"

SECRETARÍA DE OBRAS Y SERVICIOS PÚBLICOS

SECRETARIO Arq. Carlos García

📍 Urquiza al Oeste 2244

☎️ (03446) 430908 / 422710

✉️ obraspublicas@gualeguaychu.gov.ar

🌐 www.gualeguaychu.gov.ar



Municipalidad de
GUALEGUAYCHÚ
Ciudad de todos



Doello Jurado entre Perón y Pellegrini 33° 01' 30" – 58° 51' 28"



Doello Jurado entre Pellegrini y Chalup 33° 01' 30" – 58° 51' 19"

SECRETARÍA DE OBRAS Y SERVICIOS PÚBLICOS

SECRETARIO Arq. Carlos García

📍 Urquiza al Oeste 2244
📞 (03446) 430908 / 422710

✉ obraspublicas@gualeguaychu.gov.ar
🌐 www.gualeguaychu.gov.ar



Municipalidad de
GUALEGUAYCHÚ
Ciudad de todos



Gervasio Méndez entre Churruarin e Italia 33° 01' 23" – 58° 51' 54"



Gervasio Méndez entre Italia y Montevideo 33° 01' 23" – 58° 51' 47"

SECRETARÍA DE OBRAS Y SERVICIOS PÚBLICOS

SECRETARIO Arq. Carlos García

📍 Urquiza al Oeste 2244

☎️ (03446) 430908 / 422710

✉️ obraspublicas@gualeguaychu.gov.ar

🌐 www.gualeguaychu.gov.ar



Municipalidad de
GUALEGUAYCHÚ
Ciudad de todos



Gervasio Méndez entre Montevideo y Perón 33° 01' 23" – 58° 51' 37"



Gervasio Méndez entre Perón y Pellegrini 33° 01' 23" – 58° 51' 28"

SECRETARÍA DE OBRAS Y SERVICIOS PÚBLICOS

SECRETARIO Arq. Carlos García

📍 Urquiza al Oeste 2244
📞 (03446) 430908 / 422710

✉️ obraspublicas@gualeguaychu.gov.ar
🌐 www.gualeguaychu.gov.ar



Municipalidad de
GUALEGUAYCHÚ
Ciudad de todos



Gervasio Méndez entre Pellegrini y Chalup 33° 01' 30" – 58° 51' 19"



Andrade entre Churruarin e Italia 33° 01' 17" – 58° 51' 63"

SECRETARÍA DE OBRAS Y SERVICIOS PÚBLICOS

SECRETARIO Arq. Carlos García

📍 Urquiza al Oeste 2244

☎ (03446) 430908 / 422710

✉ obraspublicas@gualeguaychu.gov.ar

🌐 www.gualeguaychu.gov.ar



Municipalidad de
GUALEGUAYCHÚ
Ciudad de todos



Andrade entre Italia y Montevideo 33° 01' 17" – 58° 51' 55"



Andrade entre Montevideo y Perón 33° 01' 16" – 58° 51' 47"

SECRETARÍA DE OBRAS Y SERVICIOS PÚBLICOS

SECRETARIO Arq. Carlos García

📍 Urquiza al Oeste 2244
📞 (03446) 430908 / 422710

✉️ obraspublicas@gualeguaychu.gov.ar
🌐 www.gualeguaychu.gov.ar



Municipalidad de
GUALEGUAYCHÚ
Ciudad de todos



Andrade entre Perón y Pellegrini 33° 01' 16" – 58° 51' 28"



Andrade entre Pellegrini y Chalup 33° 01' 15" – 58° 51' 20"

SECRETARÍA DE OBRAS Y SERVICIOS PÚBLICOS

SECRETARIO Arq. Carlos García

📍 Urquiza al Oeste 2244

☎ (03446) 430908 / 422710

✉ obraspublicas@gualeguaychu.gov.ar

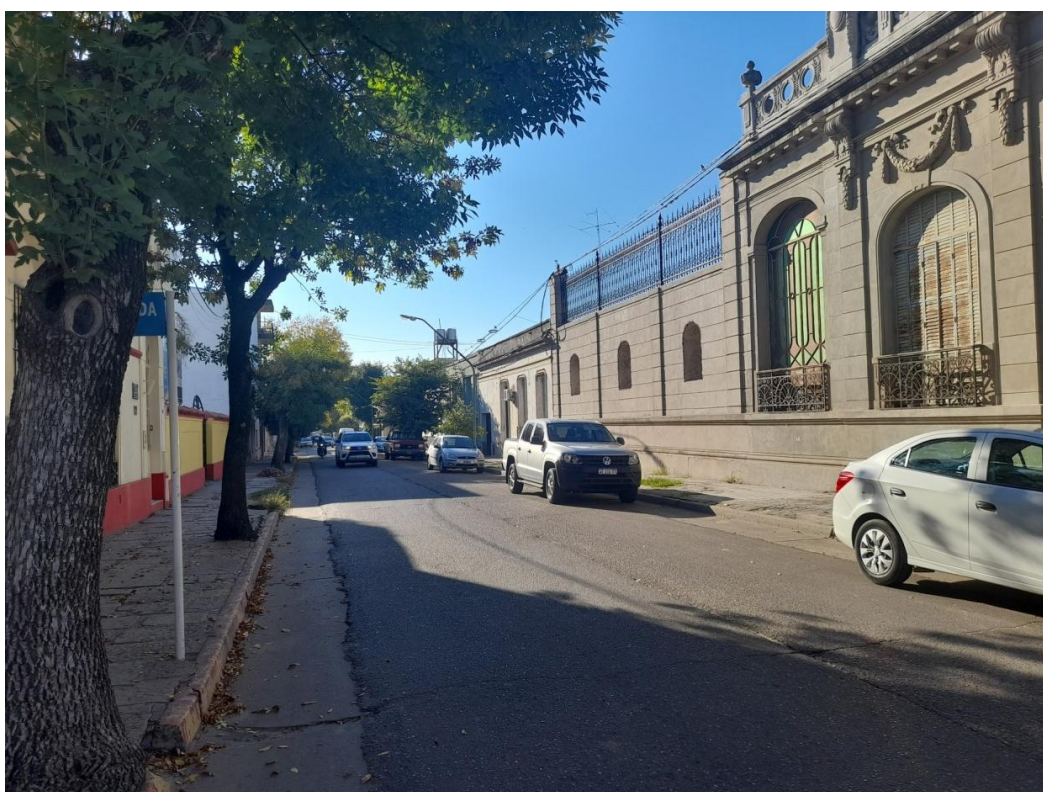
🌐 www.gualeguaychu.gov.ar



Municipalidad de
GUALEGUAYCHÚ
Ciudad de todos



Bolívar entre Churruarin e Italia 33° 01' 01" – 58° 51' 55"



Bolívar entre Italia y Montevideo 33° 01' 01" – 58° 51' 55"

SECRETARÍA DE OBRAS Y SERVICIOS PÚBLICOS

SECRETARIO Arq. Carlos García

📍 Urquiza al Oeste 2244
📞 (03446) 430908 / 422710

✉️ obraspublicas@gualeguaychu.gov.ar
🌐 www.gualeguaychu.gov.ar



Municipalidad de
GUALEGUAYCHÚ
Ciudad de todos



Bolívar entre Montevideo y Perón 33° 01' 09" – 58° 51' 47"



Bolívar entre Perón y Pellegrini 33° 01' 09" – 58° 51' 29"

SECRETARÍA DE OBRAS Y SERVICIOS PÚBLICOS

SECRETARIO Arq. Carlos García

📍 Urquiza al Oeste 2244

☎ (03446) 430908 / 422710

✉ obraspublicas@gualeguaychu.gov.ar

🌐 www.gualeguaychu.gov.ar



Municipalidad de
GUALEGUAYCHÚ
Ciudad de todos



Bolívar entre Pellegrini y Chalup 33° 01' 08" – 58° 51' 20"



San Martín entre Churruarin e Italia 33° 01' 01" – 58° 51' 55"

SECRETARÍA DE OBRAS Y SERVICIOS PÚBLICOS

SECRETARIO Arq. Carlos García

📍 Urquiza al Oeste 2244
☎️ (03446) 430908 / 422710

✉️ obraspublicas@gualeguaychu.gov.ar
🌐 www.gualeguaychu.gov.ar



Municipalidad de
GUALEGUAYCHÚ
Ciudad de todos



San Martín entre Italia y Montevideo 33° 01' 01" – 58° 51' 55"



San Martín entre Montevideo y Perón 33° 01' 09" – 58° 51' 47"

SECRETARÍA DE OBRAS Y SERVICIOS PÚBLICOS

SECRETARIO Arq. Carlos García

📍 Urquiza al Oeste 2244

☎ (03446) 430908 / 422710

✉ obraspublicas@gualeguaychu.gov.ar

🌐 www.gualeguaychu.gov.ar



Municipalidad de
GUALEGUAYCHÚ
Ciudad de todos



San Martín entre Perón y Pellegrini 33° 01' 01" – 58° 51' 29"



San Martín entre Pellegrini y Chalup 33° 01' 01" – 58° 51' 21"

SECRETARÍA DE OBRAS Y SERVICIOS PÚBLICOS

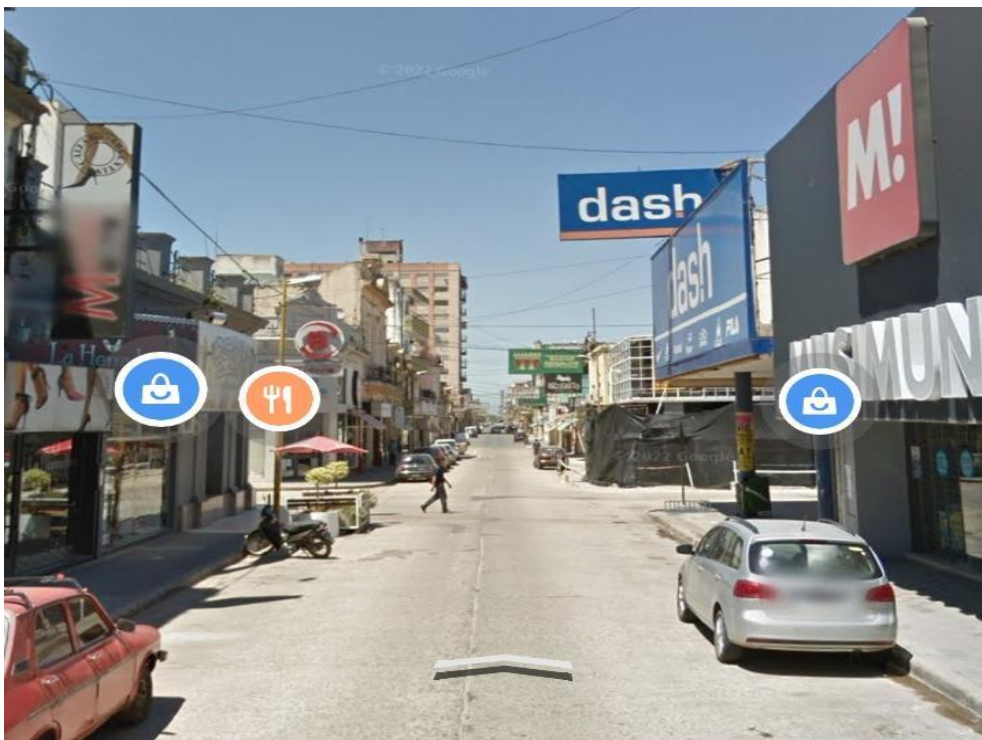
SECRETARIO Arq. Carlos García

📍 Urquiza al Oeste 2244
📞 (03446) 430908 / 422710

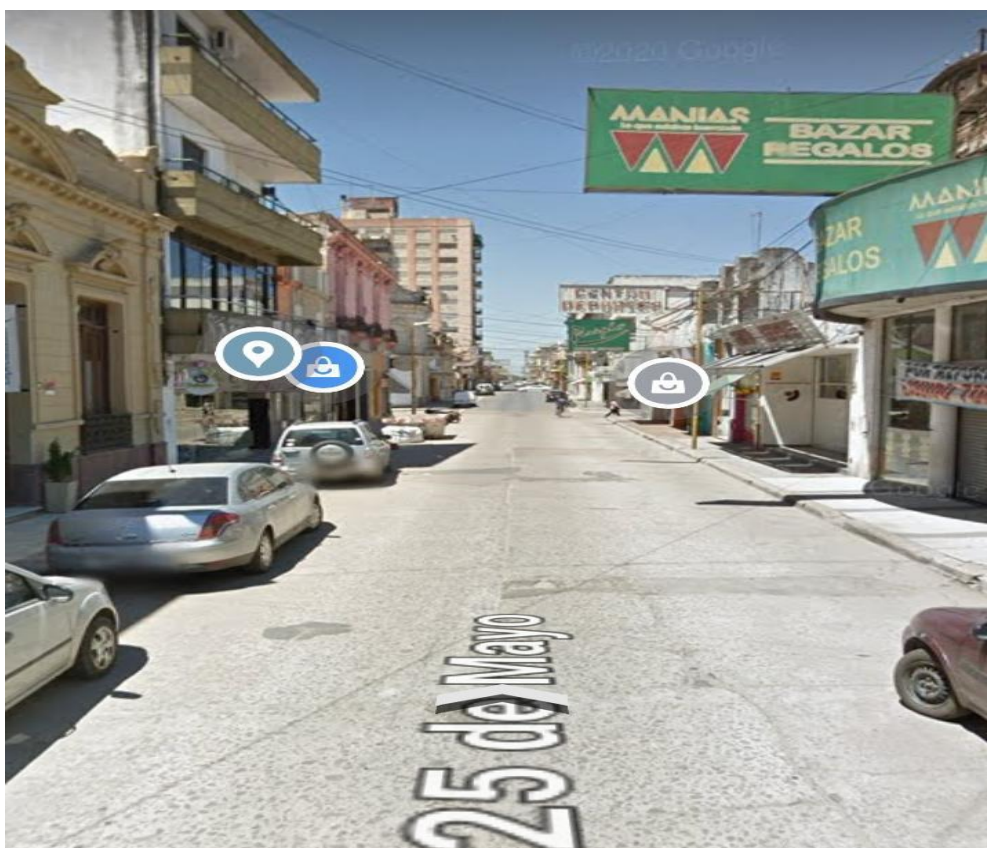
✉️ obraspublicas@gualeguaychu.gov.ar
🌐 www.gualeguaychu.gov.ar



Municipalidad de
GUALEGUAYCHÚ
Ciudad de todos



25 de Mayo entre Churruarin e Italia 33° 00' 94" – 58° 51' 55"



San Martín entre Italia y Montevideo 33° 00' 94" – 58° 51' 46"

SECRETARÍA DE OBRAS Y SERVICIOS PÚBLICOS

SECRETARIO Arq. Carlos García

📍 Urquiza al Oeste 2244

☎ (03446) 430908 / 422710

✉ obraspublicas@gualeguaychu.gov.ar

🌐 www.gualeguaychu.gov.ar



Municipalidad de
GUALEGUAYCHÚ
Ciudad de todos



25 de Mayo entre Montevideo y Perón 33° 01' 94" – 58° 51' 39"



25 de Mayo entre Perón y Pellegrini 33° 00' 94" – 58° 51' 29"

SECRETARÍA DE OBRAS Y SERVICIOS PÚBLICOS

SECRETARIO Arq. Carlos García

📍 Urquiza al Oeste 2244
📞 (03446) 430908 / 422710

✉️ obraspublicas@gualguaychu.gov.ar
🌐 www.gualguaychu.gov.ar



Municipalidad de
GUALEGUAYCHÚ
Ciudad de todos



25 de Mayo de Pellegrini a Chalup 33° 00' 93" – 58° 51' 21"



Churruarin entre 25 de Mayo y San Martín 33° 09' 98" – 58° 51' 60"

SECRETARÍA DE OBRAS Y SERVICIOS PÚBLICOS

SECRETARIO Arq. Carlos García

📍 Urquiza al Oeste 2244

☎ (03446) 430908 / 422710

✉ obraspublicas@gualeguaychu.gov.ar

🌐 www.gualeguaychu.gov.ar



Municipalidad de
GUALEGUAYCHÚ
Ciudad de todos



Churruarin entre San Martín y Bolívar 33° 01' 06" – 58° 51' 59"



Churruarin entre Bolívar y Andrade 33° 01' 13" – 58° 51' 59"

SECRETARÍA DE OBRAS Y SERVICIOS PÚBLICOS

SECRETARIO Arq. Carlos García

📍 Urquiza al Oeste 2244
📞 (03446) 430908 / 422710

✉️ obraspublicas@gualeguaychu.gov.ar
🌐 www.gualeguaychu.gov.ar



Municipalidad de
GUALEGUAYCHÚ
Ciudad de todos



Churruarin entre Andrade y Gervasio Méndez 33° 01' 20" – 58° 51' 58"



Churruarin entre Gervasio Méndez y Doello Jurado 33° 01' 28" – 58° 51' 58"

SECRETARÍA DE OBRAS Y SERVICIOS PÚBLICOS

SECRETARIO Arq. Carlos García

📍 Urquiza al Oeste 2244

☎ (03446) 430908 / 422710

✉ obraspublicas@gualeguaychu.gov.ar

🌐 www.gualeguaychu.gov.ar



Municipalidad de
GUALEGUAYCHÚ
Ciudad de todos



Churrugarin entre Doello Jurado y 3 de Caballería 33° 01' 36" – 58° 51' 57"



Churrugarin entre 3 de Caballería y Del Valle 33° 01' 43" – 58° 51' 56"

SECRETARÍA DE OBRAS Y SERVICIOS PÚBLICOS

SECRETARIO Arq. Carlos García

📍 Urquiza al Oeste 2244
📞 (03446) 430908 / 422710

✉️ obraspublicas@gualeguaychu.gov.ar
🌐 www.gualeguaychu.gov.ar



Municipalidad de
GUALEGUAYCHÚ
Ciudad de todos



Churruarin entre Del Valle y Concordia 33° 01' 51" – 58° 51' 51"



Italia entre 25 de Mayo y San Martín 33° 00' 98" – 58° 51' 51"

SECRETARÍA DE OBRAS Y SERVICIOS PÚBLICOS

SECRETARIO Arq. Carlos García

📍 Urquiza al Oeste 2244

☎ (03446) 430908 / 422710

✉ obraspublicas@gualeguaychu.gov.ar

🌐 www.gualeguaychu.gov.ar



Municipalidad de
GUALEGUAYCHÚ
Ciudad de todos



Italia entre San Martín y Bolívar 33° 01' 06" – 58° 51' 51"



Italia entre Bolívar y Andrade 33° 01' 13" – 58° 51' 51"

SECRETARÍA DE OBRAS Y SERVICIOS PÚBLICOS

SECRETARIO Arq. Carlos García

📍 Urquiza al Oeste 2244
📞 (03446) 430908 / 422710

✉️ obraspublicas@gualeguaychu.gov.ar
🌐 www.gualeguaychu.gov.ar



Municipalidad de
GUALEGUAYCHÚ
Ciudad de todos



Italia entre Andrade y Gervasio Méndez 33° 01' 21" – 58° 51' 51"



Italia entre Gervasio Méndez y Doello Jurado 33° 01' 28" – 58° 51' 51"

SECRETARÍA DE OBRAS Y SERVICIOS PÚBLICOS

SECRETARIO Arq. Carlos García

📍 Urquiza al Oeste 2244

☎ (03446) 430908 / 422710

✉ obraspublicas@gualeguaychu.gov.ar

🌐 www.gualeguaychu.gov.ar



Municipalidad de
GUALEGUAYCHÚ
Ciudad de todos



Italia entre Doello Jurado y 3 de Caballería 33° 01' 35" – 58° 51' 51"



Italia entre 3 de Caballería y Del Valle 33° 01' 42" – 58° 51' 51"

SECRETARÍA DE OBRAS Y SERVICIOS PÚBLICOS

SECRETARIO Arq. Carlos García

📍 Urquiza al Oeste 2244
☎️ (03446) 430908 / 422710

✉️ obraspublicas@gualeguaychu.gov.ar
🌐 www.gualeguaychu.gov.ar



Municipalidad de
GUALEGUAYCHÚ
Ciudad de todos



Italia entre Del Valle y Concordia 33° 01' 50" – 58° 51' 50"



Montevideo entre 25 de Mayo y San Martín 33° 00' 98" – 58° 51' 42"

SECRETARÍA DE OBRAS Y SERVICIOS PÚBLICOS

SECRETARIO Arq. Carlos García

📍 Urquiza al Oeste 2244

☎ (03446) 430908 / 422710

✉ obraspublicas@gualeguaychu.gov.ar

🌐 www.gualeguaychu.gov.ar



Municipalidad de
GUALEGUAYCHÚ
Ciudad de todos



Montevideo entre San Martín y Bolívar 33° 01' 05" – 58° 51' 42"



Montevideo entre Bolívar y Andrade 33° 01' 13" – 58° 51' 42"

SECRETARÍA DE OBRAS Y SERVICIOS PÚBLICOS

SECRETARIO Arq. Carlos García

📍 Urquiza al Oeste 2244
📞 (03446) 430908 / 422710

✉ obraspublicas@gualeguaychu.gov.ar
🌐 www.gualeguaychu.gov.ar



Municipalidad de
GUALEGUAYCHÚ
Ciudad de todos



Montevideo entre Andrade y Gervasio Méndez 33° 01' 21" – 58° 51' 42"



Montevideo entre Gervasio Méndez y Doello Jurado 33° 01' 28" – 58° 51' 42"

SECRETARÍA DE OBRAS Y SERVICIOS PÚBLICOS

SECRETARIO Arq. Carlos García

📍 Urquiza al Oeste 2244

☎ (03446) 430908 / 422710

✉ obraspublicas@gualeguaychu.gov.ar

🌐 www.gualeguaychu.gov.ar



Municipalidad de
GUALEGUAYCHÚ
Ciudad de todos



Montevideo entre Doello Jurado y 3 de Caballería 33° 01' 36" – 58° 51' 42"



Montevideo entre 3 de Caballería y Del Valle 33° 01' 42" – 58° 51' 42"

SECRETARÍA DE OBRAS Y SERVICIOS PÚBLICOS

SECRETARIO Arq. Carlos García

📍 Urquiza al Oeste 2244
📞 (03446) 430908 / 422710

✉️ obraspublicas@gualeguaychu.gov.ar
🌐 www.gualeguaychu.gov.ar



Municipalidad de
GUALEGUAYCHÚ
Ciudad de todos



Montevideo entre Del Valle y Concordia 33° 01' 50" – 58° 51' 42"



Perón entre 25 de Mayo y San Martín 33° 00' 97" – 58° 51' 34"

SECRETARÍA DE OBRAS Y SERVICIOS PÚBLICOS

SECRETARIO Arq. Carlos García

📍 Urquiza al Oeste 2244

☎ (03446) 430908 / 422710

✉ obraspublicas@gualeguaychu.gov.ar

🌐 www.gualeguaychu.gov.ar



Municipalidad de
GUALEGUAYCHÚ
Ciudad de todos



Perón entre San Martín y Bolívar 33° 01' 05" – 58° 51' 33"



Perón entre Bolívar y Andrade 33° 01' 13" – 58° 51' 33"

SECRETARÍA DE OBRAS Y SERVICIOS PÚBLICOS

SECRETARIO Arq. Carlos García

📍 Urquiza al Oeste 2244
☎️ (03446) 430908 / 422710

✉️ obraspublicas@gualeguaychu.gov.ar
🌐 www.gualeguaychu.gov.ar



Municipalidad de
GUALEGUAYCHÚ
Ciudad de todos



Perón entre Andrade y Gervasio Méndez 33° 01' 20" – 58° 51' 33"



Perón entre Gervasio Méndez y Doello Jurado 33° 01' 27" – 58° 51' 32"

SECRETARÍA DE OBRAS Y SERVICIOS PÚBLICOS

SECRETARIO Arq. Carlos García

📍 Urquiza al Oeste 2244

☎ (03446) 430908 / 422710

✉ obraspublicas@gualeguaychu.gov.ar

🌐 www.gualeguaychu.gov.ar



Municipalidad de
GUALEGUAYCHÚ
Ciudad de todos



Perón entre Doello Jurado y 3 de Caballería 33° 01' 35" – 58° 51' 32"



Perón entre 3 de Caballería y Del Valle 33° 01' 42" – 58° 51' 31"

SECRETARÍA DE OBRAS Y SERVICIOS PÚBLICOS

SECRETARIO Arq. Carlos García

📍 Urquiza al Oeste 2244
📞 (03446) 430908 / 422710

✉️ obraspublicas@gualeguaychu.gov.ar
🌐 www.gualeguaychu.gov.ar



Municipalidad de
GUALEGUAYCHÚ
Ciudad de todos



Perón entre Del Valle y Concordia 33° 01' 49" – 58° 51' 22"



Pellegrini entre 25 de Mayo y San Martín 33° 00' 97" – 58° 51' 25"

SECRETARÍA DE OBRAS Y SERVICIOS PÚBLICOS

SECRETARIO Arq. Carlos García

📍 Urquiza al Oeste 2244

☎ (03446) 430908 / 422710

✉ obraspublicas@gualeguaychu.gov.ar

🌐 www.gualeguaychu.gov.ar



Municipalidad de
GUALEGUAYCHÚ
Ciudad de todos



Pellegrini entre San Martín y Bolívar 33° 01' 05" – 58° 51' 25"



Pellegrini entre San Martín y Bolívar 33° 01' 13" – 58° 51' 33"

SECRETARÍA DE OBRAS Y SERVICIOS PÚBLICOS

SECRETARIO Arq. Carlos García

📍 Urquiza al Oeste 2244
📞 (03446) 430908 / 422710

✉️ obraspublicas@galeguaychu.gov.ar
🌐 www.galeguaychu.gov.ar



Municipalidad de
GUALEGUAYCHÚ
Ciudad de todos



Chalup entre Andrade y Gervasio Méndez 33° 01' 19" – 58° 51' 24"



Chalup entre Gervasio Méndez y Doello Jurado 33° 01' 26" – 58° 51' 23"

SECRETARÍA DE OBRAS Y SERVICIOS PÚBLICOS

SECRETARIO Arq. Carlos García

📍 Urquiza al Oeste 2244

☎ (03446) 430908 / 422710

✉ obraspublicas@gualeguaychu.gov.ar

🌐 www.gualeguaychu.gov.ar



Municipalidad de
GUALEGUAYCHÚ
Ciudad de todos



Pellegrini entre Doello Jurado y 3 de Caballería 33° 01' 34" – 58° 51' 22"



Pellegrini entre 3 de Caballería y Del Valle 33° 01' 41" – 58° 51' 14"

SECRETARÍA DE OBRAS Y SERVICIOS PÚBLICOS

SECRETARIO Arq. Carlos García

📍 Urquiza al Oeste 2244
📞 (03446) 430908 / 422710

✉️ obraspublicas@gualeguaychu.gov.ar
🌐 www.gualeguaychu.gov.ar



Municipalidad de
GUALEGUAYCHÚ
Ciudad de todos



Pellegrini entre Del Valle y Concordia 33° 01' 40" – 58° 51' 13"



Chalup entre 25 de Mayo y San Martín 33° 00' 97" – 58° 51' 17"

SECRETARÍA DE OBRAS Y SERVICIOS PÚBLICOS

SECRETARIO Arq. Carlos García

📍 Urquiza al Oeste 2244

☎ (03446) 430908 / 422710

✉ obraspublicas@gualeguaychu.gov.ar

🌐 www.gualeguaychu.gov.ar



Municipalidad de
GUALEGUAYCHÚ
Ciudad de todos



Chalup entre San Martín y Bolívar 33° 00' 05" – 58° 51' 16"



Chalup entre Bolívar y Andrade 33° 01' 12" – 58° 51' 16"

SECRETARÍA DE OBRAS Y SERVICIOS PÚBLICOS

SECRETARIO Arq. Carlos García

📍 Urquiza al Oeste 2244
📞 (03446) 430908 / 422710

✉️ obraspublicas@gualeguaychu.gov.ar
🌐 www.gualeguaychu.gov.ar



Municipalidad de
GUALEGUAYCHÚ
Ciudad de todos



Chalup entre Andrade y Gervasio Méndez 33° 01' 19" – 58° 51' 15"



Chalup entre Gervasio Méndez y Doello Jurado 33° 01' 26" – 58° 51' 15"

SECRETARÍA DE OBRAS Y SERVICIOS PÚBLICOS

SECRETARIO Arq. Carlos García

📍 Urquiza al Oeste 2244

☎ (03446) 430908 / 422710

✉ obraspublicas@gualeguaychu.gov.ar

🌐 www.gualeguaychu.gov.ar



Municipalidad de
GUALEGUAYCHÚ
Ciudad de todos



Chalup entre Doello Jurado y 3 de Caballería 33° 01' 34" – 58° 51' 14"



Chalup entre 3 de Caballería y Del Valle 33° 01' 41" – 58° 51' 14"

SECRETARÍA DE OBRAS Y SERVICIOS PÚBLICOS

SECRETARIO Arq. Carlos García

📍 Urquiza al Oeste 2244
☎️ (03446) 430908 / 422710

✉️ obraspublicas@gualeguaychu.gov.ar
🌐 www.gualeguaychu.gov.ar




Municipalidad de
GUALEGUAYCHÚ
Ciudad de todos



Chalup entre Del Valle y Concordia 33° 01' 40" – 58° 51' 13"

SECRETARÍA DE OBRAS Y SERVICIOS PÚBLICOS

SECRETARIO Arq. Carlos García

 Urquiza al Oeste 2244

 (03446) 430908 / 422710

 obraspublicas@gualeguaychu.gov.ar

 www.gualeguaychu.gov.ar



Municipalidad de
GUALEGUAYCHÚ
Ciudad de todos

SECRETARÍA DE OBRAS Y SERVICIOS PÚBLICOS

SECRETARIO Arq. Carlos García

 Urquiza al Oeste 2244
 (03446) 430908 / 422710

 obraspublicas@gualeguaychu.gov.ar
 www.gualeguaychu.gov.ar



Municipalidad de
GUALEGUAYCHÚ
Ciudad de todos